

CHIFFRE D'AFFAIRES T3 2016

SHOWROOMPRIVE : CROISSANCE SOLIDE (+16%) DANS UN ENVIRONNEMENT DIFFICILE

La Plaine Saint Denis, le 20 octobre 2016 – Showroomprivé, acteur européen de la vente événementielle en ligne spécialisé dans la mode, publie son chiffre d'affaires du troisième trimestre 2016 clos le 30 septembre.

Solide progression du chiffre d'affaires au T3 malgré un contexte difficile

- +16,0% de croissance du CA T3 à 104,8m€, surperformant le marché du e-commerce
- Impact d'un environnement difficile pour la consommation en juillet et en août (attentats terroristes et conditions climatiques)
- Hausse des ventes de +19,1% sur 9 mois au 30 septembre 2016

Accélération du développement du Groupe à l'international

- Acquisition de Saldi Privati en Italie conclue début octobre
- Renforcement de l'organisation multi locale à l'international

Poursuite de l'innovation au service des clients

- Lancement d'une nouvelle version du site et des applications
- 78% du trafic et 62% du chiffre d'affaires réalisés sur le mobile

Objectifs précisés pour l'année 2016¹ dans la fourchette annoncée lors de l'introduction en bourse

- CA compris entre 525 et 540m€ (+19% à +22% par rapport à 2015)
- Marge d'EBITDA au niveau Groupe comprise entre 5,8% et 6,0% du CA (+40 à +60 points de base par rapport à 2015)

¹ Hors contribution de Saldi Privati

CHIFFRES CLES T3 2016

	T3 2015	T3 2016	%Croissance
Chiffre d'affaires net (millions €)	90,3	104,8	16,0%
Chiffre d'affaires Internet total (millions €)	88,4	102,2	15,6%
Nombre d'acheteurs (en millions)	1,1	1,2	5,7%
Chiffre d'affaires par acheteur (€)	79,0	86,4	9,4%
Nombre de commandes (en millions)	2,4	2,6	9,1%
Nombre moyen de commandes par acheteur	2,2	2,2	3,2%
Panier moyen (€)	36,5	38,7	6,0%
<i>(millions)</i>	<i>30/06/2016</i>	<i>30/09/2016</i>	<i>Variation</i>
Nombre de membres	26,1	26,8	+ 0,7
Acheteurs cumulés	6,0	6,3	+ 0,3

Commentant ces résultats, Thierry Petit et David Dayan, Co-fondateurs et Co-CEOs de Showroomprivé ont déclaré : « Showroomprivé affiche une croissance solide dans un contexte difficile pour la consommation. Showroomprivé, qui fête ce trimestre ses 10 ans d'existence, accélère le déploiement de sa stratégie à l'international avec l'acquisition de Saldi Privati en octobre. La performance du Groupe sur les neuf premiers mois de l'année nous permet d'affiner nos objectifs d'augmentation des revenus et de la marge d'EBITDA, dans la fourchette annoncée lors de notre introduction en bourse. »

FAITS MARQUANTS DU TROISIEME TRIMESTRE

Progression solide du chiffre d'affaires dans un contexte difficile

Le chiffre d'affaires du troisième trimestre continue d'afficher une solide progression (+16,0% par rapport au T3 2015), en dépit d'une conjoncture difficile pour la consommation et le secteur du e-commerce français. La croissance des ventes sur 9 mois s'établit à 19.1%.

Cette augmentation des revenus est portée à la fois par la croissance du nombre d'acheteurs (+5,7%) et la hausse du chiffre d'affaires par acheteur (+9,4%).

- La hausse du nombre d'acheteurs au troisième trimestre 2016 est tirée par la conquête de nouveaux membres (près de 700 000 nouveaux membres au T3 2016) et un taux de conversion élevé de ces nouveaux membres en acheteurs.
- La croissance du CA moyen par acheteur est soutenue par la hausse du nombre de commandes moyen par acheteur (+3,2%) et celle du panier moyen (+6,0%) qui atteint 38,7€.

Accélération du développement à l'international avec l'acquisition de Saldi Privati

Showroomprivé a annoncé début octobre l'acquisition de Saldi Privati, le 2^{ème} acteur de la vente événementielle en Italie. Elle représente une étape significative dans la stratégie de déploiement du Groupe à l'international. Cette acquisition va permettre d'améliorer la qualité de service et d'enrichir l'offre proposée à ses membres et à ses marques partenaires, en France et à l'international. Au terme de cette acquisition, Showroomprivé réalisera plus de 20%¹ de son chiffre d'affaires à l'international.

Une nouvelle interface et un renforcement de la qualité du service client

Showroomprivé a lancé en septembre 2016 une nouvelle version de son site web et de ses applications mobiles. Cette refonte offre aux membres et aux marques partenaires une interface encore plus attractive et intuitive pour accéder aux ventes de Showroomprivé.

Le Groupe a également procédé à une refonte du système de gestion des données de son service clients pour continuer à améliorer la qualité de service et le temps de réponse. Ce programme s'est accompagné de la densification de son réseau de livraison et de la mise en place d'un nouveau système de traitement des retours à l'international permettant de réduire le délai de remboursement des membres.

PRECISION DES OBJECTIFS DU GROUPE POUR 2016

Les performances de Showroomprivé au cours des neuf premiers mois de l'année permettent d'affiner la fourchette des objectifs du Groupe pour 2016 (hors contribution de Saldi Privati) :

- Un chiffre d'affaires compris entre **525 à 540 millions d'euros**, soit une augmentation d'environ 19% à 22% par rapport au chiffre d'affaires au titre de l'exercice 2015
- Une marge d'EBITDA au niveau Groupe comprise entre **5,8% à 6,0% du chiffre d'affaires**, soit une augmentation d'environ 40 à 60 points de base par rapport à l'exercice 2015

Le Conseil d'administration de SRP Groupe réuni le 20 octobre 2016, a examiné et arrêté le chiffre d'affaires consolidé au 30 septembre 2016.

¹ Sur la base des résultats annuels pour l'exercice 2015

DECLARATIONS DE NATURE PREVISIONNELLE

Ce document ne contient que des informations sommaires et n'a pas pour but d'être détaillé.

Ce document peut contenir de l'information et des déclarations prospectives relatives au Groupe et à ses filiales. Ces déclarations incluent des projections financières et des estimations et leurs hypothèses sous-jacentes, des déclarations par rapport aux plans, aux objectifs et aux attentes vis-à-vis des opérations à venir, des produits et services futurs, et des déclarations vis-à-vis de la performance future. Les déclarations prospectives peuvent être identifiées par les mots « croire », « anticiper », « objectif » ou des expressions similaires. Bien que le Groupe pense que les attentes reflétées par de telles déclarations prospectives soient raisonnables, les investisseurs et les détenteurs des titres du Groupe sont avertis du fait que l'information et les déclarations prospectives sont soumises à de nombreux risques et incertitudes, nombre desquels sont difficiles à prévoir et généralement hors du contrôle du Groupe, ce qui pourrait impliquer que les résultats et les événements effectifs diffèrent significativement et défavorablement de ceux communiqués, sous-entendus ou indiqués par l'information et les déclarations prospectives. Ces risques et incertitudes comprennent ceux qui sont développés ou identifiés dans les documents déposés ou devant être déposés à l'Autorité des Marchés Financiers par le Groupe. Le Groupe ne prend aucun engagement de publier des mises à jour des informations prospectives, que ce soit suite à de nouvelles informations, à des événements futurs ou à tout autre élément.

PROCHAINES INFORMATIONS

Résultats annuels 2016 : février 2017

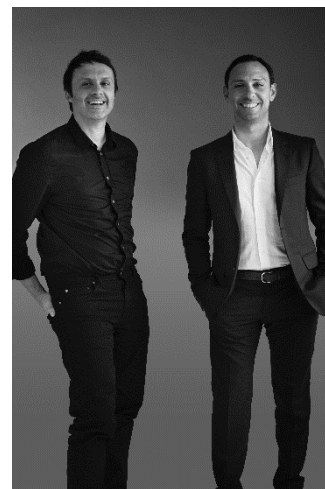
A PROPOS DE SHOWROOMPRIVE.COM

Showroomprivé.com est un acteur européen de la vente événementielle en ligne, innovant et spécialisé dans la mode. Showroomprivé propose une sélection quotidienne de 1 500 marques partenaires sur ses applications mobiles ou son site Internet. Il compte plus de 26 millions de membres en France et dans huit autres pays européens.

Depuis sa création en 2006, la société a connu une croissance rapide et rentable.

Coté sur le marché Euronext Paris depuis octobre 2015 (code : SRP), Showroomprivé a réalisé en 2015 un volume d'affaires brut TTC de plus de 600 millions d'euros, soit un chiffre d'affaires net de 443 millions d'euros, en croissance de 27% par rapport à l'année précédente. Le Groupe emploie plus de 800 personnes.

Pour plus d'information : www.showroomprivégroupe.com



CONTACTS

Showroomprivé

Thomas Kienzi, Responsable des Relations Investisseurs
+33 1 49 46 05 67
investor.relations@showroomprive.com

Adeline Pastor, Responsable de la Communication
+33 1 76 21 19 46
adeline.pastor@showroomprive.com

Brunswick

Morgane Le Gall, Tristan Bourassin
+33 1 53 96 83 83
SHOWROOMPRIVE@brunswickgroup.com