

## REPARTITION DU CAPITAL DE SRP GROUPE

La répartition du capital social et des droits de vote de SRP Groupe le 5 août 2020, après la réalisation de l'augmentation de capital est détaillée dans le tableau ci-après :

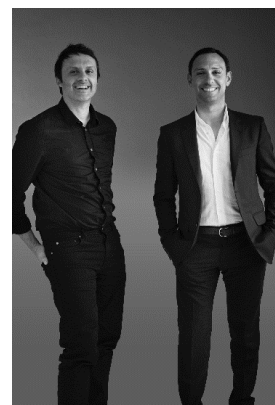
Actionnaires	Nombre d'actions	% du capital	Nombre de droits de vote	% du droit de vote
Ancelle s.à.r.l	29 087 705	24,76%	32 517 507	25,79%
Victoire Investissement	2 335 460	1,99%	4 670 920	3,70%
Cambon Financière s.à.r.l	2 079 930	1,77%	4 159 860	3,30%
Thierry Petit	20 932 963	17,82%	21 367 555	16,95%
<b>Total Fondateurs</b>	<b>54 436 058</b>	<b>46,34%</b>	<b>62 715 842</b>	<b>49,74%</b>
CRFP 20	10 386 255	8,84%	10 386 255	8,24%
<b>Total Concert</b>	<b>64 822 313</b>	<b>55,19%</b>	<b>73 102 097</b>	<b>57,98%</b>
Autres actionnaires	52 639 456	44,81%	52 989 369	42,02%
<b>Total</b>	<b>117 461 769</b>	<b>100,00%</b>	<b>126 091 466</b>	<b>100,00%</b>

## À PROPOS DE SHOWROOMPRIVE.COM

Showroomprive.com est un acteur européen de la vente événementielle en ligne, innovant et spécialisé dans la mode. Showroomprive propose une sélection quotidienne de plus de 2 000 marques partenaires sur ses applications mobiles ou son site Internet en France et dans six autres pays. Depuis sa création en 2006, la société a connu une croissance rapide.

Coté sur le marché Euronext Paris (code : SRP), Showroomprive a réalisé en 2019 un volume d'affaires brut TTC de plus de 822 millions d'euros, et un chiffre d'affaires net de 616 millions d'euros. Le Groupe emploie plus de 950 personnes.

Pour plus d'information : <http://www.showroomprivegroup.com>



## CONTACTS

**Showroomprivé**

François de Castelnau, Directeur financier  
investor.relations@showroomprive.net

Priscilla Le Minter, Communication  
priscilla.leminter@showroomprive.net  
+33 1 76 21 50 16

**ACTUS finance & communication**

Grégoire Saint-Marc, Relations Investisseurs  
showroomprive@actus.fr  
+33 1 53 67 36 94

Manon Clairet, Relations Presse  
mclairet@actus.fr  
+33 1 53 67 36 73